



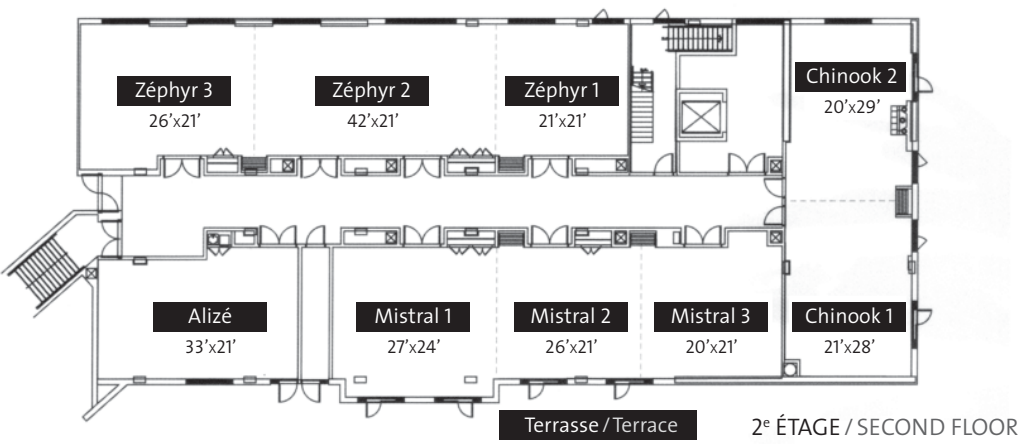
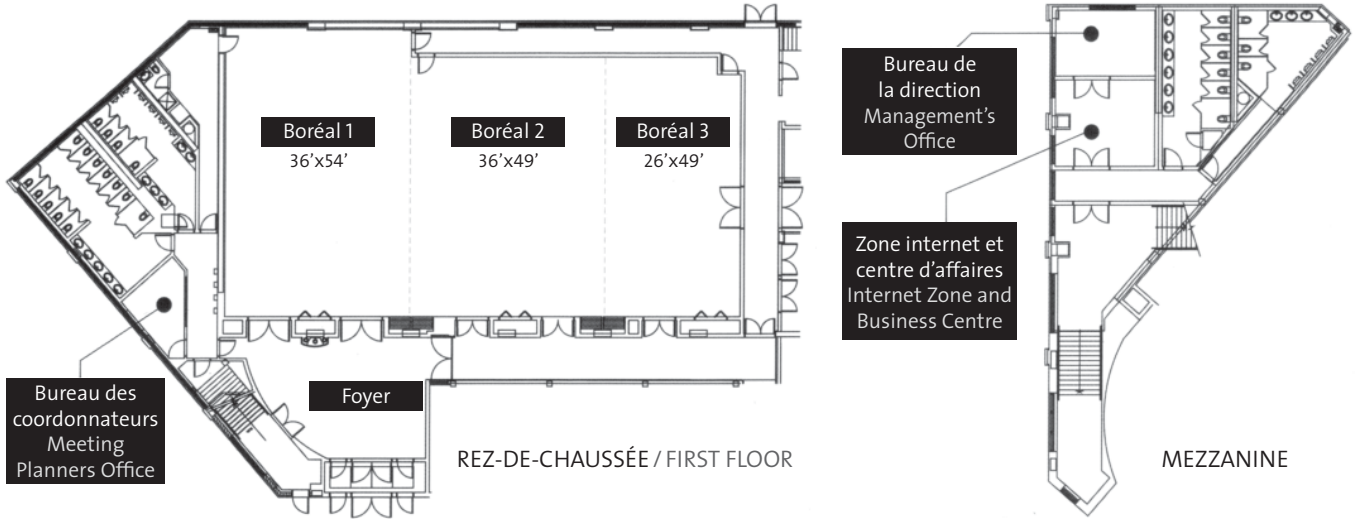
DESTINATION AFFAIRES / BUSINESS DESTINATION



CENTRE DES CONGRÈS
TREMBLANT

- 10 500 pi.ca. de salles de réunion.
10,500 sq.ft. of conference space.
- 12 salles de réunion, dont 2 exécutives avec foyer; terrasse pouvant accueillir jusqu'à 150 personnes.
12 meeting rooms, including 2 executive rooms with fireplace; terrace for up to 150 people.
- Installations à la fine pointe de la technologie : vidéoconférence, sonorisation, accès à Internet haute vitesse, réseau privé virtuel (RPV).
State-of-the-art equipment : videoconference, public address system, high-speed Internet access, virtual private network (VPN).
- Centre d'affaires complet : secrétariat, centre de messagerie et de courrier, service d'interprétation et de traduction.
Complete business centre : secretarial and courier services, translation service.

DISPOSITION DES SALLES / MEETING ROOM LAYOUTS



CAPACITÉS DES SALLES / MEETING ROOM CAPACITIES ⁽¹⁾

SALLE ET SUPERFICIE (PI ²) ROOMS AND AREA (SQ. FT.)	HAUTEUR (PI.) HEIGHT	THÉÂTRE THEATRE	ÉCOLE ⁽²⁾ CLASSROOM	CARRÉ SQUARE	«U» "U" SHAPE	CHEVRONS "V" SHAPE	CONFÉRENCE CONFERENCE	DEMI-LUNE ⁽³⁾ RECEPTION	BANQUET ⁽⁴⁾	SALON COMM. ⁽⁵⁾ EXHIBITION	
REZ-DE-CHAUSSÉE / GROUND FLOOR											
BORÉAL 1	1945	13'7"	182	126	90	78	112	-	95	160	12
BORÉAL 2	1795	13'7"	168	112	82	70	98	-	70	120	8
BORÉAL 3	1275	13'7"	108	88	66	54	72	-	50	88	8
BORÉAL 1-2	3 740	13'7"	369	260	172	-	248	-	170	280	24
BORÉAL 2-3	3 070	13'7"	320	220	146	-	200	-	130	208	21
BORÉAL 1-2-3	5 015	13'7"	518	340	-	-	316	-	245	400	33
ÉTAGE / 1ST FLOOR											
ALIZÉ	683	7'	48	36	32	26	28	-	25	48	-
MISTRAL 1	653	7'	48	40	30	24	32	-	25	48	-
MISTRAL 2	575	7'	40	32	28	22	24	-	20	40	-
MISTRAL 3	459	7'	32	18	22	16	18	-	15	32	-
MISTRAL 1-2	1228	7'	104	80	54	48	72	-	50	88	-
MISTRAL 2-3	1035	7'	96	64	46	40	56	-	40	72	-
MISTRAL 1-2-3	1688	7'	152	112	-	-	102	-	70	120	-
CHINOOK 1	586	7'	-	-	-	-	-	14	-	-	-
CHINOOK 2	580	7'	-	-	-	-	-	14	-	-	-
CHINOOK 1-2	1166	7'	-	-	-	-	-	28	-	-	-
ZÉPHYR 1	467	7'	32	18	24	18	16	-	15	32	-
ZÉPHYR 2	903	7'	80	56	44	38	52	-	40	64	-
ZÉPHYR 3	597	7'	40	28	28	22	24	-	20	40	-
ZÉPHYR 1-2	1370	7'	130	88	72	66	80	-	50	96	-
ZÉPHYR 2-3	1500	7'	138	118	74	68	100	-	60	104	-
ZÉPHYR 1-2-3	1967	7'	192	120	-	-	112	-	80	136	-

(1) Mesures prises mur à mur sans tenir compte des équipements audio-visuels, des estrades ou du plancher de danse. / Wall to wall, without technical equipment, staging or dance floor.
 (2) Tables rectangulaires de 18". / Rectangular tables of 18".
 (3) Tables rondes de 60" pour 5 personnes. / Round tables of 60" for 5 people.
 (4) Tables rondes de 60" pour 8 personnes. / Round tables of 60" for 8 people.
 (5) Nombre de kiosques 10'X10'. / Number of 10'X10' stands.